

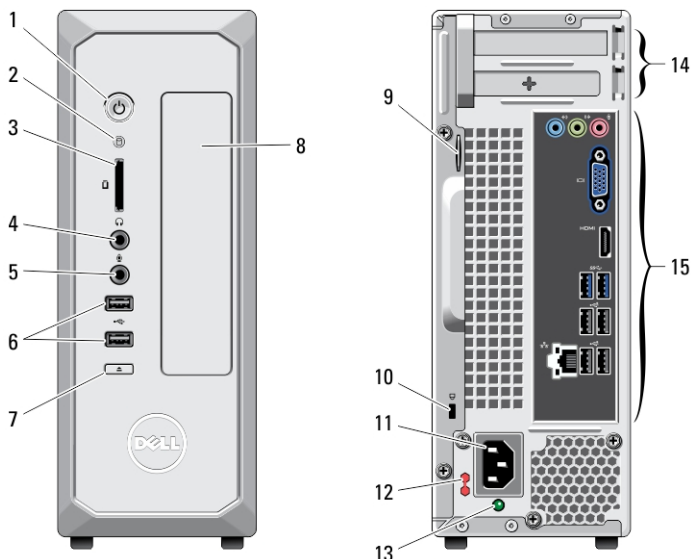
Dell Vostro 270S

Informácie o nastavení a funkciách

O výstrahách

 **VÝSTRAHA: VAROVANIE** označuje možné poškodenie majetku, poranenie osôb alebo smrť.

Pohľad spredu a zozadu



Obrázok 1. Pohľad spredu a zozadu

- | | |
|-------------------------------------|--|
| 1. tlačidlo napájania | 6. konektory USB 2.0 (2) |
| 2. kontrolka aktivity pevného disku | 7. tlačidlo vysunutia pre optickú jednotku |
| 3. čítačka pamäťových kariet | 8. optická jednotka |
| 4. konektor slúchadiel | 9. krúžok zámku |
| 5. konektor mikrofónu | 10. zásuvka bezpečnostného kábla |

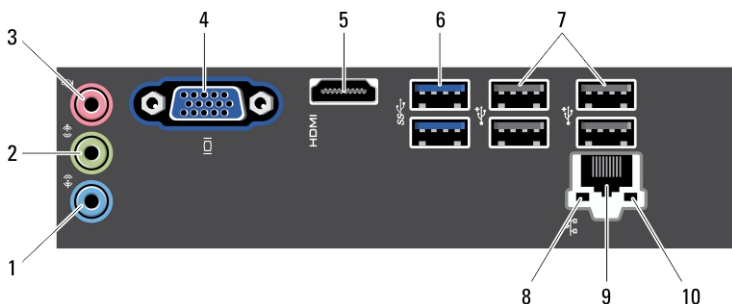


OPV2C2A00

Regulačný model: D06S
Regulačný typ: D06S001
2012 - 02

- | | |
|---|---------------------------------------|
| 11. konektor napájania | 14. zásuvky pre rozširujúce karty (2) |
| 12. prepínač napätia | 15. konektory zadného panela |
| 13. diagnostická kontrolka zdroja napájania | |

Zadný panel



Obrázok 2. Zadný panel

- | | |
|--------------------------------|---|
| 1. konektor pre zvukový vstup | 7. konektory USB 2.0 (4) |
| 2. konektor pre zvukový výstup | 8. kontrolka integrity prepojenia siete |
| 3. konektor mikrofónu | 9. konektor sieťového adaptéra |
| 4. konektor VGA | 10. kontrolka činnosti siete |
| 5. konektor HDMI | |
| 6. konektory USB 3.0 (2) | |

Rýchla inštalácia



VÝSTRAHA: Skôr ako začnete ktorýmkoľvek postupom v tejto časti, prečítajte si bezpečnostné informácie dodávané spolu počítačom. Ďalšie informácie o overených postupoch nájdete na webovej adrese www.dell.com/regulatory_compliance.

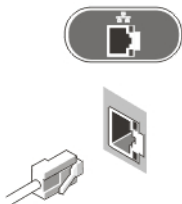


POZNÁMKA: Niektoré zariadenia nemusia tvoriť súčasť dodávky, ak ste si ich neobjednali.



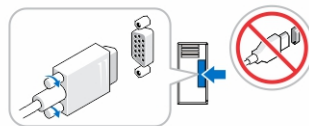
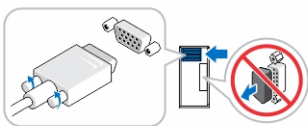
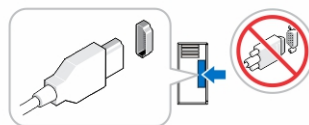
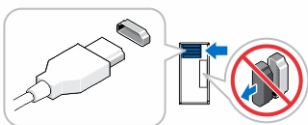
POZNÁMKA: Niektoré káble nemusia byť dodávané spolu s počítačom.

1. Pripojte sieťový kábel (voliteľný).



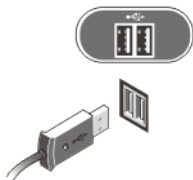
Obrázok 3. Sieťové pripojenie

2. Ak ste si zakúpili samostatnú grafickú kartu, pripojte displej ku konektoru na samostatnej grafickej karte. V opačnom prípade pripojte displej pomocou integrovaného konektora VGA alebo HDMI. Monitor pripojte len pomocou jedného z nasledujúcich káblov:



Obrázok 4. Konektor VGA a konektor HDMI

3. Pripojte klávesnicu alebo myš USB (voliteľné).



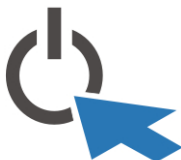
Obrázok 5. Pripojenie USB

4. Pripojte napájací kábel (káble).




Obrázok 6. Pripojenie napájania

5. Stlačte tlačidlá napájania na monitore a počítači.



Obrázok 7. Zapnutie napájania

Technické údaje

 **POZNÁMKA:** Nasledujúce technické údaje obsahujú len informácie, ktorých dodanie s počítačom je požadované zákonom. Kompletný a aktuálny súpis technických údajov vášho počítača nájdete na stránke support.dell.com.

Napájanie

Príkon	220 W
Napätie (dôležité informácie o nastavení napätia nájdete v bezpečnostných informáciách dodávaných s počítačom)	100 V – 127 V / 200 V – 240 V
Gombíková batéria	3 V lítiová gombíková batéria CR2032

Fyzické vlastnosti

Výška	271,00 mm (10,67")
Šírka	100,00 mm (3,94")
Hĺbka	376,20 mm (14,81")
Hmotnosť	5,90 kg (13,01 lb)

Nároky na prostredie

Prevádzková teplota:

10 °C až 35 °C (50 °F až 95 °F)

Hiľadanie ďalších informácií a zdrojov

V dokumentoch s bezpečnostnými pokynmi a predpismi dodaných s počítačom a na stránke o súlade s predpismi na adrese www.dell.com/regulatory_compliance nájdete ďalšie informácie o týchto témach:

- Osvedčené bezpečnostné postupy
- Zákonné osvedčenie
- Ergonómia

Na stránkach www.dell.com si prečítajte ďalšie informácie o týchto témach:

- Záruka
- Zmluvné podmienky (platí len pre USA)
- Licenčná zmluva s koncovým používateľom

Ďalšie informácie o produkte si nájdite na stránke support.dell.com/manuals.

Information para NOM (únicamente para México)

O zariadení popísanom v tomto dokumente sa uvádzajú nasledujúce informácie v súlade s požiadavkami oficiálnych Mexických noriem (NOM).

Voltaje de alimentación	100 V CA – 127 V CA / 200 V – 240 V CA
Frecuencia	50 – 60 Hz
Consumo eléctrico	6,00 A / 3,00 A

Informácie v tejto publikácii sa môžu zmeniť bez upozornenia.

© 2012 Dell Inc. Všetky práva vyhradené.

Reprodukcia týchto materiálov akýmkoľvek spôsobom bez písomného súhlasu spoločnosti Dell Inc. je prísne zakázaná.

Ochranné známky v tomto texte: Dell™, logo DELL, Dell Precision™, Precision ON™, ExpressCharge™, Latitude™, Latitude ON™, OptiPlex™, Vostro™ a Wi-Fi Catcher™ sú ochrannými značkami spoločnosti Dell Inc. Intel®, Pentium®, Xeon®, Core™, Atom™, Centrino® a Celeron® sú registrovanými ochrannými značkami a ochrannými značkami spoločnosti Intel Corporation v USA a iných krajinách. AMD® je registrovaná ochranná značka a AMD Opteron™, AMD Phenom™,

AMD Sempron™, AMD Athlon™, ATI Radeon™ a ATI FirePro™ sú ochranné známky spoločnosti Advanced Micro Devices, Inc. Microsoft®, Windows®, MS-DOS®, Windows Vista®, tlačidlo Štart Windows Vista a Office Outlook® sú buď ochranné známky alebo registrované ochranné známky spoločnosti Microsoft Corporation v USA a/alebo iných krajinách. Blu-ray Disc™ je ochranná známka, ktorú vlastní Blu-ray Disc Association (BDA) a je licencovaná pre používanie na diskoch a prehrávačoch. Slovná značka Bluetooth® je registrovaná ochranná známka, ktorú vlastní spoločnosť Bluetooth® SIG, Inc., a spoločnosť Dell Inc. túto značku používa v rámci licencie. Wi-Fi® je registrovaná ochranná známka spoločnosti Wireless Ethernet Compatibility Alliance, Inc.

Iné ochranné známky a obchodné názvy sa môžu v tejto publikácii používať ako odkazy na subjekty, ktoré si nárokuje tieto známky a názvy, alebo na ich produkty. Dell Inc. sa zrieka akýchkoľvek vlastníckych záujmov na iné ochranné známky a obchodné názvy ako svoje vlastné.